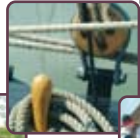


A savoir...



Contrebande dans le brouillard

Après le désastre de Trafalgar en 1805, les échanges commerciaux entre la France et l'Angleterre, sont suspendus. Cette situation favorise la contrebande entre les deux pays. Conscient des enjeux économiques et financiers que représentait ce trafic, Napoléon décrète le 30 novembre 1811, que Gravelines est seul port ouvert aux contrebandiers (ou Smogglers). De ces expéditions, ils rapportent vins, alcools et soieries. Des sentinelles postées autour du Fort de la Flaque aux Espagnols devaient veiller à empêcher toutes ruses et détournements de la loi. Le Corps de Garde restauré, au pied du Phare, témoigne des aventures vécues par les héros de cette histoire quasi-légendaire. C'est en 1814 que le blocus sera complètement levé et que le "smogglage" ne sera plus un commerce d'exception. Gravelines est avant tout une ville de pêcheurs. La pêche à la morue, au large de l'Islande en Mer du Nord, a longtemps constitué l'une des principales activités des marins gravelinois, la flotte atteignant jusqu'à 100 bateaux au début du XX^{ème} siècle.

La mémoire des géants

En 1995, la ville de Grand-Fort-Philippe, a créé un géant prénommé la Matelote. Elle immortalise ses femmes de pêcheurs, qui élevaient leurs enfants, réparaient les filets et vendaient le poisson, en attendant le retour de leurs maris. Belle brune aux yeux verts, vêtue de noir et de blanc, parée de bijoux d'époque, la Matelote est, depuis 1998, l'épouse de l'Islandais de Gravelines, pêcheur à Islande. Tous deux assurent le souvenir de ces destins héroïques. Ils ont eu des jumeaux, Nette et Fiu, en 2003, et en avril 2009, naissance du 3^{ème} enfant "Gut". Pensez-y lorsque vous contemplez l'horizon en direction de la mer.

Circuit facile à découvrir toute l'année !

Pour la portion littorale, renseignez-vous sur les horaires de marées si vous voulez profiter au maximum de la plage et éviter de devoir serrer au plus près le cordon dunaire. En période de grands vents et de grandes marées, évitez l'option le long de la jetée au point 5.

Renseignements :

Office de Tourisme Gravelines Les Rives de l'Aa

11 rue de la République
BP 139
59 820 Gravelines
tél. 03 28 51 94 00
www.tourisme-gravelines.fr



Pour signaler un défaut (fléchage, difficulté, anomalie) ou suggérer une amélioration (circuit ou dépliant), contactez l'Office de Tourisme.

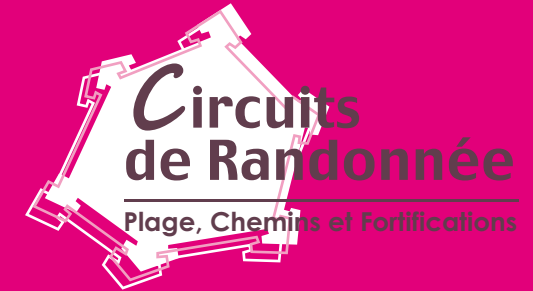


Conseils :



- Ne surestimez pas vos capacités,
- Informez-vous des conditions météo,
- Préparez votre itinéraire,
- Choisissez un équipement adéquat,
- Respectez le code de la route et les autres usagers des voies,
- Respectez la signalisation et les aménagements en bordure de circuit,
- Dans le cas de modifications des itinéraires, suivez le nouveau balisage,
- Respectez les habitants, leurs cultures,
- Protégez l'environnement, la faune et la flore : emportez vos déchets.

Gravelines



Circuit n°1 De Vauban aux Islandais



Randonnée pédestre

9km / 3km - 3h00 / 1h00

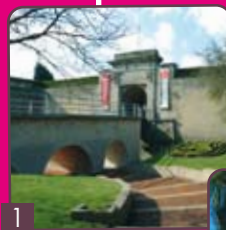
Départ :
Parking de l'Arsenal



Gravelines

De Vauban aux Islandais

Départ : Parking de l'Arsenal



1



4



6



7



9



12

Vierge Marie portant Jésus fut trouvée dans les dunes par un vieux marin. Une chapelle fut érigée pour l'abriter. Détruite à plusieurs reprises, la construction actuelle date de 1954 et contient la statue, restaurée en 1996.

10 Traversez la voie des Enrochements et continuez à travers le parc. Plus loin, passez à droite derrière le lotissement.

6 Arrivé à **la Stèle**, tournez à droite et longez la route de l'Aquaculture.

11 Coupez le boulevard de l'Europe et contournez le stade du Moulin. De retour à la Porte à la Mer, empruntez à gauche le petit chemin dans les remparts longeant le Schelvlvliet.

7 Prenez de nouveau à droite pour couper à travers la dune, empruntez le bord de route jusqu'à l'entrée du **Parc du Polder**.

12 Traversez la rue de Dunkerque, sur votre droite, remarquez **la Porte aux Boules**, monument classé.

8 Pénétrez dans le Parc du Polder à droite, suivez le sentier enherbé qui traverse la prairie et longe le watergang.

13 Poursuivez l'itinéraire dans les remparts – différent du parcours dans le glacis – jusqu'aux 4 Ecluses.

9 Montez sur la butte – vue sur les Lagunes et le **complexe Sportica**.

14 Passez les écluses et tournez à droite sur le boulevard Salomé pour retrouver le parking de l'Arsenal.

1 Empruntez la rue Demarle-Fetel et dirigez-vous vers la place, passez devant **l'Arsenal** (Musée du Dessin et de l'Estampe Originale) puis continuez vers la rue du Zouave Gody (le Zouave du pont de l'Alma habitait Gravelines) et tournez à gauche. Longez, en la surplombant, l'allée des Marronniers pour rejoindre le chemin

de ronde en haut du rempart.

2 Empruntez ce chemin vers la droite ; profitez de la vue sur le port (quai des Islandais), du corps de garde et de la vue sur le chenal depuis le Belvédère.

3 Tournez à gauche et empruntez le boulevard Lamartine, remarquez

4 En prenant deux fois à gauche, longez le Chenal. Au pied du **Phare**, sur la droite, notez l'ancien poste de garde qui témoigne de l'épisode des Smogglers (voir au verso "Contrebande dans le brouillard").

l'Ecluse de Chasse et de la Porte à la mer.

5 Option : Empruntez la jetée pour profiter de l'air du large (aller-retour : environ 2,5 km).

Tournez à droite en empruntant la digue puis la plage, longez le cordon dunaire jusqu'à la Stèle commémorative. En chemin, remarquez la Chapelle aux Marins, Notre-Dame-des-Flots, perchée sur la dune : selon la légende, en 1743, une statue en bois de la

Découvrez...

Le Phare de Petit-Fort-Philippe

Le phare entre en activité à partir de 1843. D'une hauteur de 30 mètres (116 marches), équipé d'une lanterne à feu fixe d'une portée de 26 milles, il était à l'origine tout blanc. Les marins ayant du mal à le repérer, il fut décidé qu'il soit repeint en noir et blanc en 1924. Depuis 1989, le phare est éteint. Dans son enclos subsiste un corps de garde datant du camp des Smogglers.

Visite du phare en période estivale
Renseignements :

Office de Tourisme Gravelines / Les Rives de l'Aa
Tél. 03 28 51 94 00